

Les personnes ayant une parodontite sont plus susceptibles de développer un diabète sucré – et vice versa

Diabète sucré

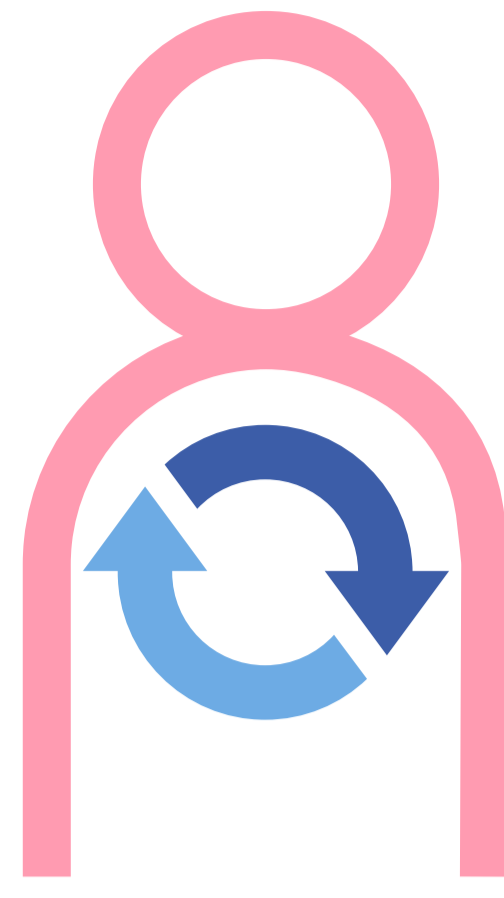
Le **diabète sucré** se définit par une **hyperglycémie** et se présente sous 2 formes.

Le **diabète sucré de type 1** résulte d'un manque d'insuline causé par une **réaction auto-immune dans le pancréas**, tandis que le **diabète sucré de type 2** est la conséquence d'une **résistance à l'insuline associée à une hyperglycémie chronique**.

Parodontite

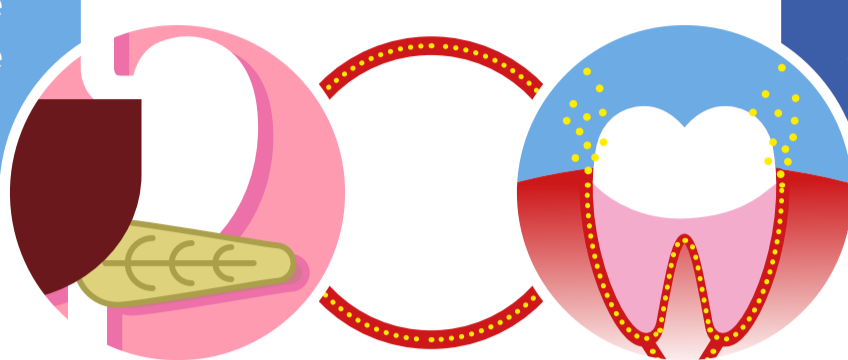
La **parodontite** est une inflammation chronique courante chez l'homme. Elle se définit par une **atteinte des tissus de soutien des dents causée par l'inflammation** et peut aboutir à la perte de dents.

La parodontite est initiée par la présence de **biofilm dentaire** situé au dessus et au dessous de la gencive marginale.

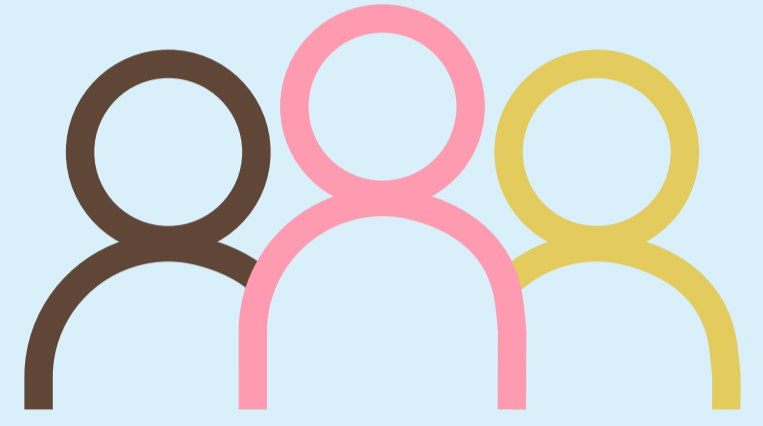


Les patients atteints de diabète sucré ont une prévalence élevée de parodontites.

Les patients avec une parodontite ont un risque plus important de développer un diabète sucré de type 2.



La parodontite et le diabète sucré sont des pathologies répandues dans la population mondiale



Diabète sucré

Approx. **415 millions** de personnes

Prévalence : en constante **augmentation**



Parodontite

Dans les pays occidentaux, + de **50%** de la population

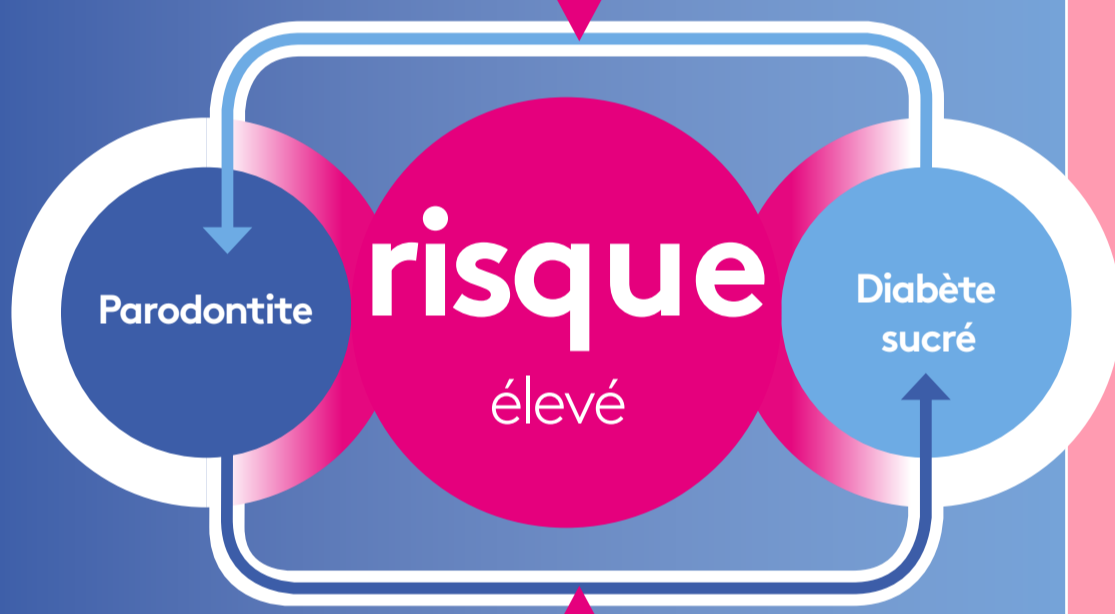
750

Prévalence : **750 millions** de personnes dans le monde avec des **affections sévères**

Parodontite et diabète sucré, une relation bi-directionnelle

Que se passe-t-il quand vous avez une **parodontite** et du **diabète** en même temps

Le diabète sucré augmente la **prévalence, la progression, et la sévérité** de la parodontite



La parodontite **influe sur le contrôle de la glycémie** du diabète sucré

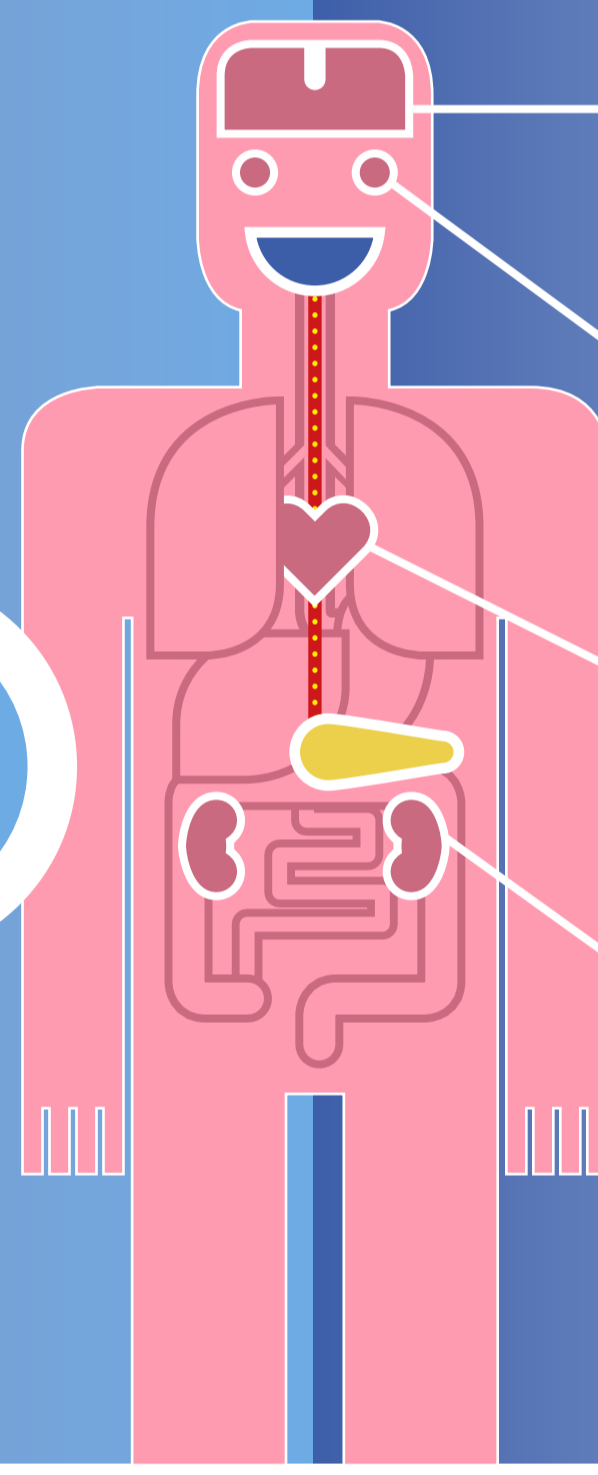
Les complications du diabète

Accident Vasculaire Cérébral
Taux plus élevé de complications vasculo-cérébrales.

Rétinopathie
Risque accru d'augmentation du diamètre vésiculaire de la rétine et de façon générale de rétinopathies associées au diabète.

Complications cardio-vasculaires
Risque accru de coronaropathie et de crise cardiaque mortelle (22% en 10 ans).

Insuffisance rénale et macro-albuminurie
Augmente le risque de mortalité, toutes causes confondues (41% en 10 ans).



Généralités sur la parodontite & le diabète sucré

- Le diabète et la parodontite sont des **maladies chroniques non contagieuses**, dont la prévalence augmente avec l'âge.
- Il existe une **relation bidirectionnelle (dans les deux sens)** entre parodontite et diabète.
- Une parodontite non traitée entraîne la **perte dentaire**.
- La parodontite est **facilement diagnostiquée et maîtrisée**. Avec un traitement et un suivi régulier, les résultats cliniques peuvent être maintenus.
- Les personnes atteintes de diabète (type 1 ou 2) contrôlé, souffrent de **d'inflammation/de destruction/de dégénérescence** parodontale accrue.
- Les personnes souffrant d'une parodontite **présentent un risque élevé** de pré-diabète ou de développer un diabète de type 2.
- Les personnes atteintes de diabète ET de parodontite ont des **risques plus élevés de complications médicales graves** (touchant les yeux et les reins) **voir même de mourir** que les personnes atteintes de diabète seul.
- Le traitement parodontal chez les personnes atteintes de diabète **entraîne une réduction significative du taux d'hémoglobine glyquée (HbA1c)** 3 mois après le traitement parodontal qui semble se confirmer également à 6 mois.
- Le **diagnostic précoce, la prévention et la co-gestion (dentistes et médecins)** du diabète et de la parodontite sont primordiaux.
- Un traitement parodontal réussi a un **effet cliniquement positif sur la santé générale** et devrait donc avoir sa place dans le traitement des personnes atteintes de diabète.

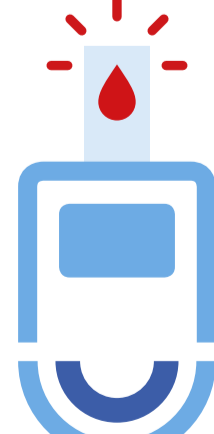
Prenez soin de vos gencives, contrôlez votre diabète.



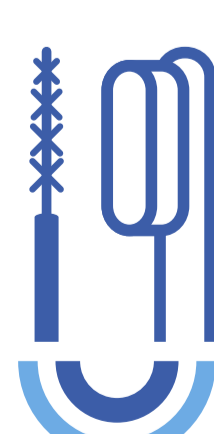
Prenez rdv avec votre médecin régulièrement



Prenez rdv avec votre dentiste régulièrement



Contrôlez votre diabète



Brossez vous les dents deux fois par jour



Surveillez votre poids



Mangez sain, ne fumez pas