

# BULLETIN D'INSCRIPTION

Contacts : DR LEININGER - SFPIORA 28 avenue des Vosges 67000 Strasbourg ; tél. : 03 88 37 03 13  
ou [sfpio-alsace@orange.fr](mailto:sfpio-alsace@orange.fr)

Le Docteur : .....

Adresse : .....

Code postal : ..... Ville : .....

Téléphone : ..... Fax : .....

E-mail (obligatoire pour confirmation d'inscription) : .....

Cotisation année 2015 : 170 euros, incluant  
l'accès à toutes les soirées (conférences débats, ateliers cliniques, buffets), l'abonnement à  
la revue Objectif Paro, la réduction de l'inscription au congrès SFPIO,  
la réduction de l'inscription au Master Class

TP compris dans la cotisation annuelle pour les membres à jour  
OU cotisation pour la soirée.....95 euros

Chèques libellés à l'ordre de SFPIO Région Alsace

Les partenaires de La Société Française de Parodontologie et d'Implantologie Orale

## PLATINIUM



## GOLD



## CLASSIQUE



## REGIONAL



REGION  
ALSACE



Société Française de Parodontologie  
et d'Implantologie Orale

Travaux pratiques  
Chirurgie parodontale  
orthodontique

Soirée du 28 mai 2015  
à 19h30

Avec les Drs Rinckenbach,  
Reingewirtz, Garnier et  
Leininger

4 thématiques,  
4 conférenciers,  
4 travaux pratiques

Inscrivez vous vite !  
Dernières places disponibles !



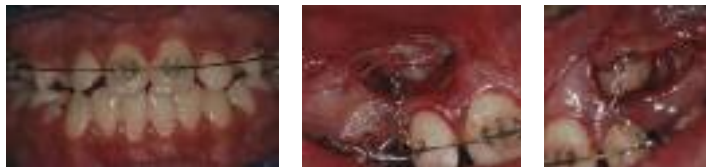
Travaux pratiques  
**Chirurgie parodontale orthodontique**  
4 thématiques, 4 conférenciers, 4 travaux pratiques

Avec les Drs Rinckenbach, Reingewirtz,  
Garnier et Leininger

**Traitement des dents incluses : Dr Yves Reingewirtz  
et Jean-François Garnier**

Un environnement parodontal sain améliore le pronostic des dents naturelles. Il importe pour cette raison de veiller dès l'adolescence à optimiser la présence de gencive kératinisée autour des dents naturelles, par exemple lors du désenclavement d'une dent par lambeau

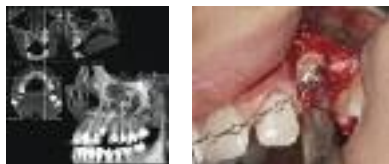
déplacé latéralement ou apicalement (Cas 1) ou en présence d'un parodonte fin ou réduit, avant (Cas 2) ou après traitement orthodontique par greffe épithélio-conjonctive. Ces techniques seront discutées à la lumière de la littérature et de nombreux exemples cliniques.



Cas 1



Cas 2



Cas 3

**Utilisation des minivis : de l'indication thérapeutique à  
la mise en place : Dr Renaud Rinckenbach**

Les minivis font partie de l'arsenal thérapeutique des orthodontistes depuis déjà une bonne dizaine d'années. Cet ancrage cortical quasi absolu, nous permet de d'atténuer les effets secondaires de nos thérapeutiques et permet de repousser les limites de la

biomécanique orthodontique en réalisant des mouvements dentaires, jusqu'alors impossible à obtenir. Leurs indications restent cependant limitées, plutôt réservées à l'adulte avec une excellente hygiène.



**Freinectomies : mythe ou réalité ? Dr Matthieu Leininger**

Les indications des freinectomies étaient jadis nombreuses, et les interventions fréquentes même chez le jeune enfant. Le recul clinique actuel bouleverse-t-il ces

croyances ? Quelles sont les réelles indications ? Après avoir revue la littérature sur le sujet nous mettrons en pratique les techniques décrite



Inscriptions par email à [sfpio-alsace@orange.fr](mailto:sfpio-alsace@orange.fr) ou  
au 03 88 37 03 13