

BULLETIN D'INSCRIPTION

A renvoyer avec le règlement à SFPIO Auvergne - place Landouzy
1, bd Barriou-Bazin - 63130 Royat-Chamalières - Fax : 04 73 35 80 90

Le Docteur :

Adresse :

Code postal : Ville :

Téléphone : Fax :

E-mail :

Inscription SFPIO AUVERGNE100 €

la cotisation donne droit au tarif préférentiel pour l'ensemble des conférences de la SFPIO pour l'année

2012. Vous devenez membre de l'AFP, vous recevrez notre journal "Objectif PARO" pour un an.

Je m'inscris à la journée conférence du 18.03.2013 membre190 €

pauses et repas compris non membre250 €

Je m'inscris à la journée conférence du 30.05.2013 membre190 €

pauses et repas compris non membre250 €

chèque à l'ordre de la SFPIO Auvergne

Les partenaires de La Société Française de Parodontologie et d'Implantologie Orale

PLATINIUM



PIERRE FABRE
ORAL CARE

GOLD



CLASSIQUE



REGIONAL



SFPIO Société Française de Parodontologie et d'Implantologie Orale

REGION AUVERGNE

Programme 2013

Jeudi du 28 mars 2013

Jean-Marc GLISE

Jeudi du 30 mai 2013

Yves LAUVERJAT, Rémi COLOMB
et Pierre-Marc VERDALLE



Numéro d'agrément CNFCO
07432604/377/265
Accréditation
CNFCO 60 points

Casino de Royat
Allée du Pariou - 63130 Royat
Tél. 04 73 29 52 52

Jeudi 28 mars 2013, Casino de Royat

La chirurgie plastique parodontale, réalités cliniques en 2013.

Dr Jean-Marc GLISE (TOULON)



Ex assistant H.U Marseille en parodontologie, chargé d'enseignement D.U. Chirurgie Plastique Parodontal U.F.R Marseille

De plus en plus de patients sont soucieux de leur sourire, la pression médiatique aidant. Les praticiens doivent répondre à une double demande, esthétique et biologique. Les objectifs thérapeutiques concernent toujours la reconstruction des tissus perdus, comment allier la fonction, la biologie et l'esthétique dans une même démarche et pour une longue période ?

L'analyse des situations cliniques, sourire, qualité et quantité de tissus parodontaux, permet de choisir des techniques efficaces pour répondre à ces demandes et de façon durable.

De nombreuses techniques sont à notre disposition, en particulier les plus novatrices. Elles permettent de traiter des cas de récessions multiples (technique de Allen ; de Zucchelli...). L'apport de produit de régénération parodontale comme les protéines amélaire peut dans certains cas améliorer les résultats de nos thérapeutiques.

L'utilisation des nouvelles techniques de chirurgie plastique permet d'appréhender la chirurgie parodontale osseuse et pré-prothétique des secteurs antérieurs de façon plus esthétique.

Tous ces thèmes seront abordés autour de cas cliniques.

plan :

Examen clinique et esthétique du parodonte.

Principes de corrections des défauts muco gingivaux.

Les techniques actuelles en esthétique, comparaisons, analyses critiques.

Applications dans les traitements parodontaux et prothétiques

Applications aux traitements péri-implantaires.



END/Résultat à 2 ans



Grefe en tunnel

Jeudi 30 mai 2013, Casino de Royat

Implantologie Non Invasive versus Chirurgies d'Aménagements Tissulaires en 2013.

Dr Yves LAUVERJAT

L'implantologie "non invasive" : intérêt des implants courts, technique de chirurgie osseuse avec prélèvements sur site.

Maitre de conférence, praticien hospitalier, Co-responsable du diplôme d'Université d'implantologie de Bordeaux 2

Clinical visiting professor college of dentistry New York University



Dr Rémi COLOMB

Aménagements des tissus mous péri-implantaires

Assistant des Universités en Parodontologie

Université de Bordeaux 2



Dr Pierre-Marc VERDALLE

Aménagement des tissus durs péri-implantaires, de la préservation à la reconstruction

Ancien interne

Assistant des Universités en Parodontologie

Université de Bordeaux 2



Cette journée permettra un débat « de génération » entre deux approches actuelles en implantologie orale.

- Le concept de l'implantologie non invasive répond à une réalité clinique mais aussi économique qui peut se résumer par la fameuse expression américaine : « K I S S » : « Kept It Simple and Short » ! L'utilisation des implants courts s'inscrit dans ce concept, leurs paramètres biomécaniques (types de connexion, ratio hauteur implant/couronne...) et cliniques seront discutés et un protocole d'utilisation rationnel sera proposé. Aux niveau chirurgical, sera présentée une technique de régénération osseuse guidée associée à un prélèvement d'os autogène permettant une alternative aux greffes d'apposition.



Cas clinique Dr Laverjat

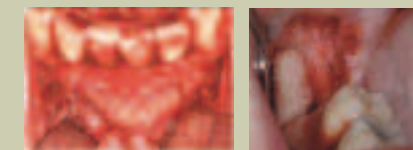
- le concept de préservation osseuse est à dissocier de la reconstruction osseuse. Nous aborderons dans un premier temps la notion de préservation, avec des techniques simples et fiables, qui permettent d'implanter dans de bonnes conditions. Dans les techniques de reconstruction osseuse, nous aborderons les techniques de régénération osseuse guidée et de greffe d'apposition pour les augmentations transversales. La seule augmentation verticale que nous décrirons ici est l'augmentation osseuse sous-sinusienne, les autres techniques d'augmentation osseuse verticale ayant à ce jour, un taux de succès trop aléatoires. Entre ces deux sujets sera exposé les techniques d'aménagements muqueux.

C'est à une journée particulièrement riche en données et informations cliniques que nous vous convions nombreux(ses).



Cas clinique Dr Colomb

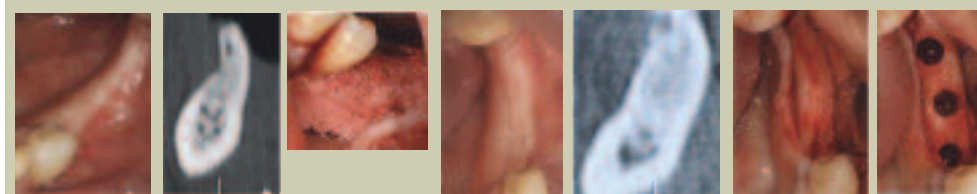
Prélèvement osseux autogène (symphyse, ramus)



Grefe osseuse d'apposition



Régénération osseuse guidée



Cas cliniques Dr Verdalle