

Renseignements et inscriptions

Pour participer au cycle de formation à la réhabilitation orale globale :

- Je m'engage à adhérer à la SFPIO Pour 2011 (100 euros) obligatoire.

- Je m'inscris aux quatre sessions de la formation en Réhabilitation Orale Globale.
Même si le programme s'articule en quatre sessions, j'ai bien compris qu'il s'agissait d'une formation globale au sein de laquelle l'ensemble de l'enseignement suit une progression qui ne permet pas d'assister à la carte à un degré isolé. Tarif : 2800 euros (repas et pauses inclus)

Modalités de règlement :

- Montant de la formation : 2800 euros pour le cursus complet à régler avant le 20 décembre 2010.
Vous avez la possibilité d'adresser quatre chèques de 700 euros avant le 20 décembre 2010 que vous voudrez bien établir à l'ordre de SFPIO Nord-Picardie Parosep+.

- Sauf cas de force majeure (maladie, décès d'un proche), aucun remboursement ne sera accordé au-delà du mois qui précède le début de la formation.

Modalités d'inscriptions :

Merci de bien vouloir retourner votre bulletin d'inscription accompagné du règlement avant le 20 décembre 2010 à l'adresse suivante :

SFPIO Nord-Picardie Parosep+18, rue Saint Jacques 59000 LILLE

Inscription par ordre de réception (Nombre de participants limité à 10)
Chacun des chèques sera alors débité un mois avant le début de chaque session de formation.
Pour tous autres renseignements, merci d'adresser un email à parosep@orange.fr

BULLETIN
D'INSCRIPTION

REHABILITATION
ORALE GLOBALE
2011



Je m'inscris à la formation réhabilitation orale globale 2011

NomPrénom.....

Adresse.....

Ville ou Pays.....

Email.....

Tel.....Portable.....

Agenda de la formation

1^{er} degré (2 jours) : La Mastication : « des dents pour manger »

28 et 29 janvier 2011
Cabinet du Dr Harb
163 rue du Général Leclerc
59350 SAINT - ANDRE LEZ LILLE

2^{ème} degré (2 jours) : Les tissus parodontaux et péri-implantaires

24 et 25 mars 2011
Cabinet du Dr Harb
163 rue du Général Leclerc
59350 SAINT - ANDRE LEZ LILLE

3^{ème} degré (2 jours) : Implantologie

22 et 23 septembre 2011
Hôtel des Tours 59000 LILLE

4^{ème} degré (2 jours) : Gestion des cas complexes

1 et 2 décembre 2011
Hôtel des Tours 59000 LILLE

Horaires :

9h00-18h00

Contacts :

SFPIO Nord-Picardie Parosep+
18, rue Saint Jacques 59000 LILLE
Email : parosep@orange.fr

Partenaires :

Platinum



Gold



Classique



Réhabilitation Orale Globale

Nouveau cycle 2011



Parodontologie-implantologie-occlusodontie

PAROSEP+
Association n°0595035518
18, rue Saint Jacques 59000 LILLE

Formation en Réhabilitation Orale Globale



VOTRE INTERVENANT

Frédéric GADENNE

- Docteur en chirurgie dentaire
- C.E.S de biologie buccale Paris V
- C.E.S de parodontologie Paris VII
- D.U. de biomatériaux et Systèmes Implantables, Bordeaux II
- Ancien assistant hospitalier universitaire des C.S.E.R.D.

Outre les destructions tissulaires, les maladies parodontales s'accompagnent généralement de perturbations occlusales importantes par les pertes dentaires ou les migrations qu'elles occasionnent. Seule une approche globale de l'état buccal peut permettre d'établir un pronostic à long terme en matière de restauration de l'intégrité orale. Ainsi, vous serez à même d'établir un diagnostic global à la fois dentaire, parodontal et occlusal.

De ce diagnostic découlera un projet de réhabilitation occlusale complète avec éventuelle projection prothétique (si dents manquantes).

VOS OBJECTIFS :

- Appréhender les outils permettant de décider dès le départ de la future réalisation prothétique d'usage que vous devrez concevoir en fin de traitement.
- Maîtriser le traitement des maladies parodontales et la pratique de la pose d'implants.
- Rétablir des rapports maxillo-mandibulaires fonctionnels permettant une mastication efficace en relation centrée et à la dimension verticale d'occlusion correcte.
- Procéder à la réalisation des prothèses d'usage, cette réalisation étant facilitée par le fait que le cas devient assimilable à un cas simple.
- Bénéficier de la tranquillité sur le long terme par l'élaboration, en collaboration avec le patient, d'un protocole de maintenance paro-implantaire permettant d'assurer le maintien de la santé bucco-dentaire dans le temps.

VOUS ÊTES CONCERNÉ :

- Praticien débutant ou confirmé qui pratique ou non la parodontologie et l'implantologie.

À NOTER :

- Vous aurez la possibilité d'assister par groupe de deux à une intervention en direct le samedi matin, dates à confirmer en fonction des disponibilités du Docteur Gadenne : 30 janvier 2011 / 26 mars 2011 / 24 septembre 2011 / 3 décembre 2011

- Formation SFPIO accréditée CNFCO n° 7590102-276

Votre programme

1^{er} degré : La Mastication : « des dents pour manger » : 28-29 janvier 2011

Avant



Jour 1 :

- Mastication physiologique
- Relation maxillo-mandibulaire (Intervention Dr Harb)
- En exclusivité, modélisation 3D en image de synthèse de la relation maxillo-mandibulaire et de la mastication
- Les troubles fonctionnels et répercussions au niveau des articulations temporo-mandibulaires

Après



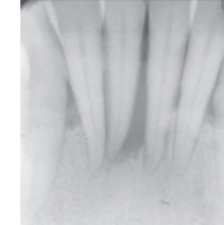
Jour 2 :

- Travaux pratiques sur articulateur (Encadrés par Dr Gadenne et Dr Francq) :
Montages de vos propres modèles
Equilibration occlusale additive ou soustractive
Apports de l'orthodontie
- Présentation de cas cliniques

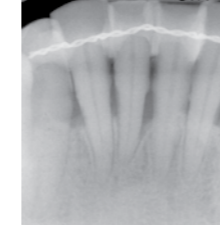


2^{ème} degré : Les tissus parodontaux et péri-implantaires 24-25 mars 2011

Avant



A 5 ans



Jour 1 :

- Les maladies parodontales : Pathogénie
- Traitement étiologique anti-infectieux
- Techniques de réparation ou régénération tissulaire (Utilisation des amélogénines)
- La cicatrisation osseuse
- La péri-implantite

Jour 2 :

- Chirurgie plastique parodontale (les greffes gingivales, les lambeaux déplacés)
- Travaux pratiques sur mâchoire animale (Encadrés par Dr Gadenne et Dr Ambrouni) :
Techniques chirurgicales des tissus mous
- Présentation de cas cliniques
- Projection vidéo

La greffe conjonctive

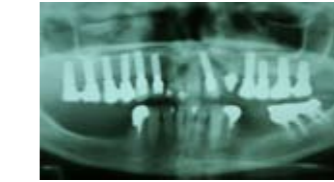


3^{ème} degré : Implantologie : 22-23 septembre 2011



Jour 1 :

- Intégration des implants au plan de traitement
- Augmentation des volumes osseux
Greffes osseuses, comblements sinusiens
- Techniques chirurgicales de pose d'implants
- Aménagement des tissus mous péri-implantaires
- Prothèses transitoires et d'usage
- Mise en charge immédiate ou différée ?



Sinus Lift



Jour 2 :

- Présentation de cas cliniques
- Travaux pratiques : manipulation de matériel prothétique (Encadrés par Dr Gadenne et Dr Duhin)
- Projection vidéo

Grefe osseuse



4^{ème} degré : Gestion des cas complexes : 1-2 décembre 2011

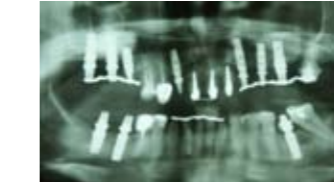
Avant



Jour 1 :

- Comment éviter les échecs et garantir le succès ?
- Elaboration des plans de traitement
- Maintenance

Prothèse transitoire



Jour 2 :

- Traitement global
- Communication patient
- Présentation de cas cliniques

Parodontologie - implantologie - occlusodontie